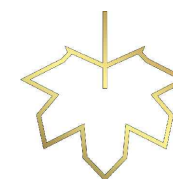


# MIESZKANIE B1

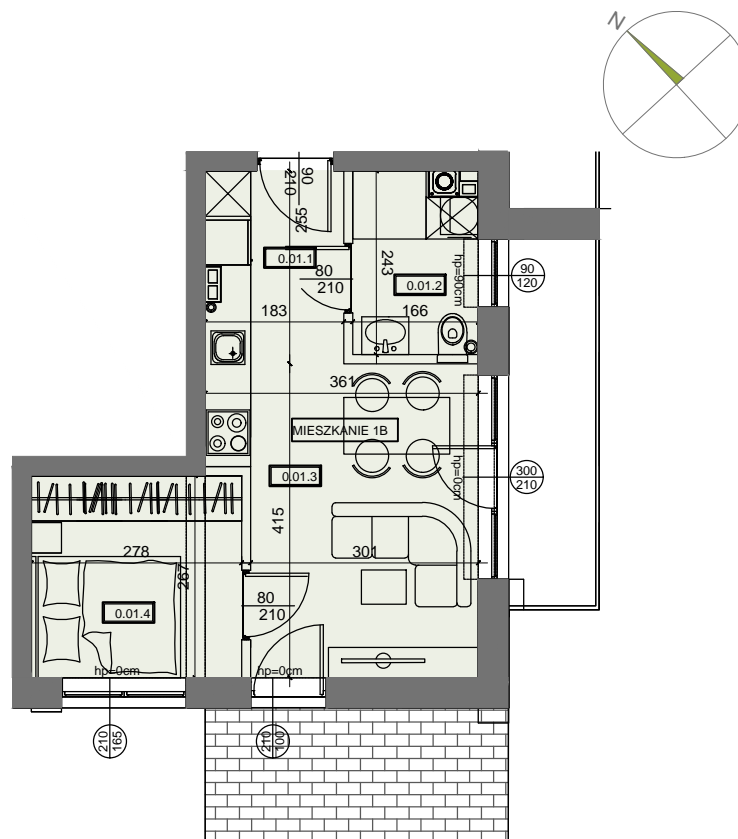
## 28,50 m<sup>2</sup>



PARTER  
2 POKOJOWE



LEŚNE  
MIASTECZKO



MIESZKANIE B1				28,50
0.1.1	hol	2,23		
0.1.2	łazienka	3,69		
0.1.3	pokój dzienny z aneksem	15,33		
0.1.4	sypialnia	7,25		



Powierzchnie liczone po obrysie ścian wykończonych, z uwzględnieniem tynków 1,5cm, zgodnie z Rozporządzenie Ministra Rozwoju w sprawie szczegółowego zakresu

i formy projektu budowlanego oraz Normy Polskiej PN-ISO 9836:2015, powierzchnia ścian działowych nie jest wliczana.



123 127 123

[www.ihome.nieruchomosci.pl](http://www.ihome.nieruchomosci.pl)

32-400 BORZĘTA 504