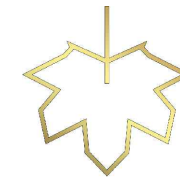


# MIESZKANIE B2

## 35,16 m<sup>2</sup>

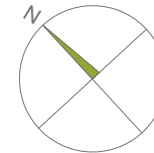
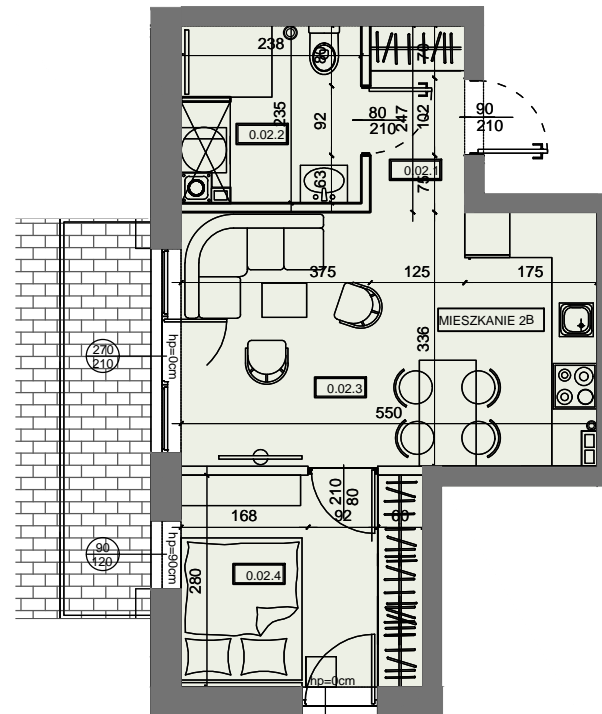


2 POKOJOWE



LEŚNE  
MIASTECZKO

MIESZKANIE B2	0. 2.1	hol	3,02	35,16
	0. 2.2	łazienka	5,24	
	0. 2.3	pokój dzienny z aneksem	18,12	
	0. 2.4	sypialnia	8,78	



Powierzchnie liczone po obrysie ścian wykończonych, z uwzględnieniem tynków 1,5cm, zgodnie z Rozporządzenie Ministra Rozwoju w sprawie szczegółowego zakresu

i formy projektu budowlanego oraz Normy Polskiej PN-ISO 9836:2015, powierzchnia ścian działowych nie jest wliczana.



123 127 123

[www.ihome.nieruchomosci.pl](http://www.ihome.nieruchomosci.pl)

32-400 BORZĘTA 504