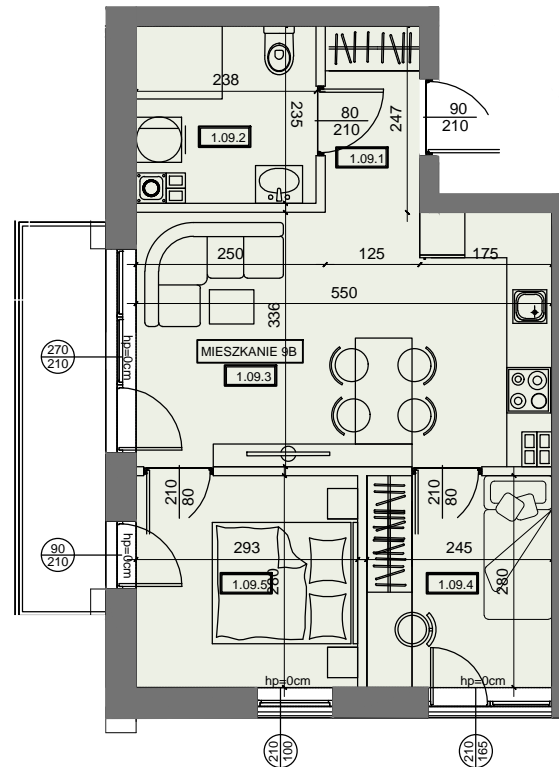
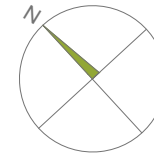


# MIESZKANIE B9

## 40,96 m<sup>2</sup>



I PIETRO  
3 POKOJOWE



MIESZKANIE B9	1. 9.1	hol	3,01	40,96
	1. 9.2	łazienka	5,19	
	1. 9.3	pokój dzienny z aneksem	18,03	
	1. 9.4	sypialnia	6,70	
	1. 9.5	sypialnia	8,03	



Powierzchnie liczone po obrysie ścian wykończonych, z uwzględnieniem tynków 1,5cm, zgodnie z Rozporządzenie Ministra Rozwoju w sprawie szczegółowego zakresu

i formy projektu budowlanego oraz Normy Polskiej PN-ISO 9836:2015, powierzchnia ścian działowych nie jest wliczana.



123 127 123

[www.ihome.nieruchomosci.pl](http://www.ihome.nieruchomosci.pl)

32-400 BORZĘTA 504