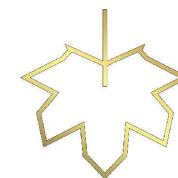


# MIESZKANIE D1

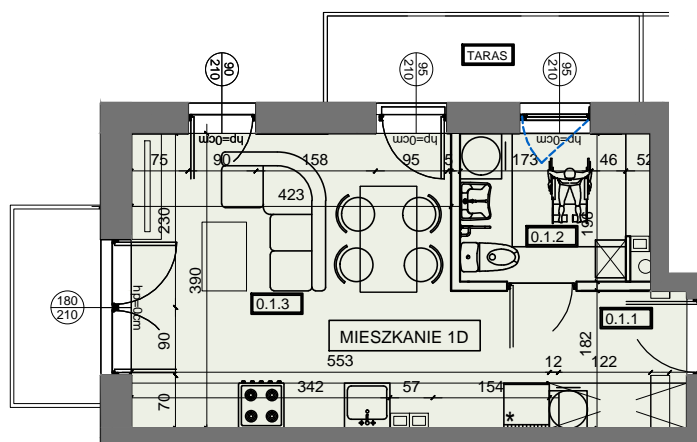
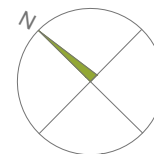
## 25,32 m<sup>2</sup>



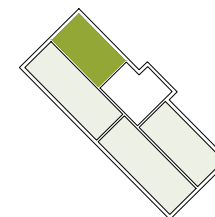
PARTER  
1 POKOJOWE



LEŚNE  
MIASTECZKO



MIESZKANIE 1D	5.1	hol	2,31	25,32
	5.2	łazienka	4,59	
	5.3	pokój dzienny z aneksem kuch.	18,42	



Powierzchnie liczone po obrysie ścian wykończonych, z uwzględnieniem tynków 1,5cm, zgodnie z Rozporządzenie Ministra Rozwoju w sprawie szczegółowego zakresu i formy projektu budowlanego oraz Normy Polskiej PN-ISO 9836:2015, powierzchnia ścian działowych nie jest wliczana.



123 127 123

[www.ihome.nieruchomosci.pl](http://www.ihome.nieruchomosci.pl)

32-400 BORZĘTA 504