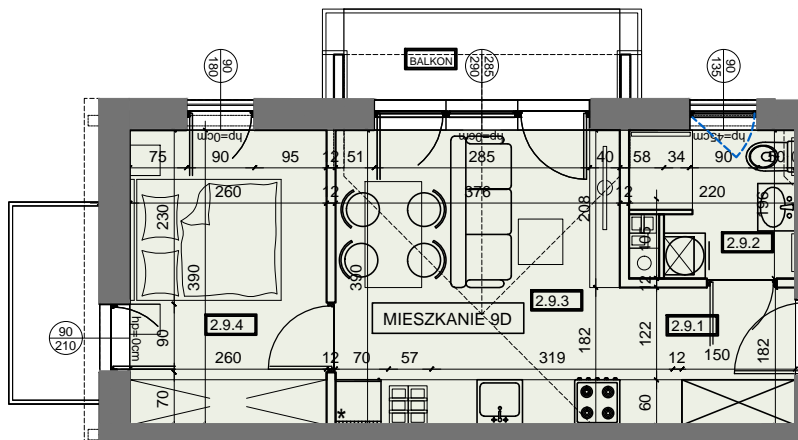
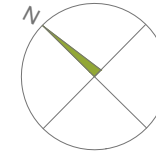


# MIESZKANIE D9

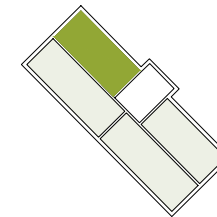
## 31,84 m<sup>2</sup>



II PIETRO  
2 POKOJOWE



MIESZKANIE 9D	9.1	hol	2,81	31,84
	9.2	łazienka	3,77	
	9.3	pokój dzienny z aneksem kuch.	15,32	
	9.4	sypialnia	9,94	



Powierzchnie liczone po obrysie ścian wykończonych, z uwzględnieniem tynków 1,5cm, zgodnie z Rozporządzenie Ministra Rozwoju w sprawie szczegółowego zakresu i formy projektu budowlanego oraz Normy Polskiej PN-ISO 9836:2015, powierzchnia ścian działowych nie jest wliczana.



123 127 123

[www.ihome.nieruchomosci.pl](http://www.ihome.nieruchomosci.pl)

32-400 BORZĘTA 504