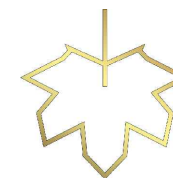


# MIESZKANIE F4

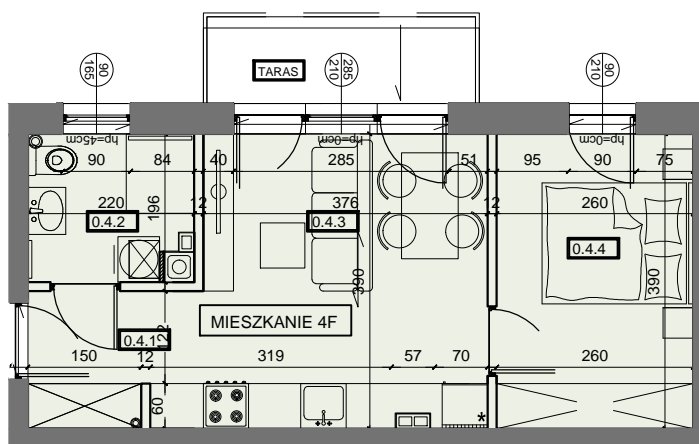
## 32,06 m<sup>2</sup>



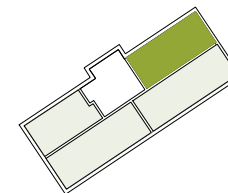
PARTER  
2 POKOJOWE



LEŚNE  
MIASTECZKO



MIESZKANIE 4F	4.1	hol	2,81	32,06
	4.2	łazienka	3,77	
	4.3	pokój dzienny z aneksem kuch.	15,53	
	4.4	sypialnia	9,95	



Powierzchnie liczone po obrysie ścian wykończonych, z uwzględnieniem tynków 1,5cm, zgodnie z Rozporządzenie Ministra Rozwoju w sprawie szczegółowego zakresu i formy projektu budowlanego oraz Normy Polskiej PN-ISO 9836:2015, powierzchnia ścian działowych nie jest wliczana.



123 127 123

[www.ihome.nieruchomosci.pl](http://www.ihome.nieruchomosci.pl)

32-400 BORZĘTA 504