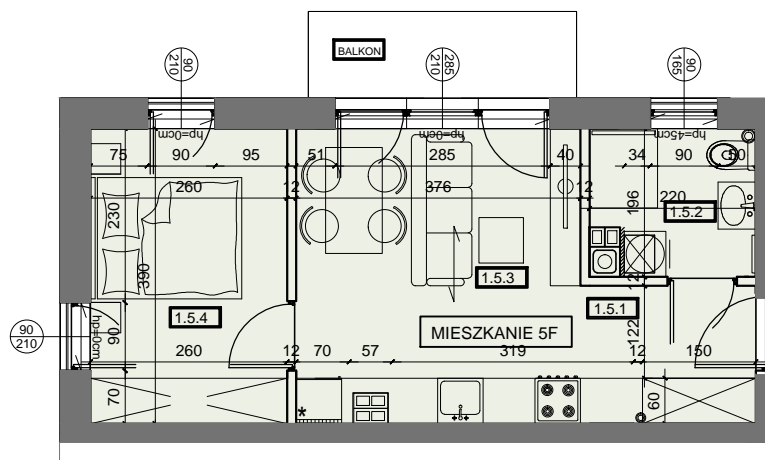


# MIESZKANIE F5

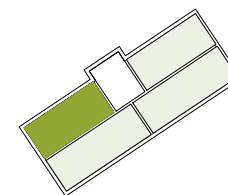
## 32,11 m<sup>2</sup>



I PIETRO  
2 POKOJOWE



MIESZKANIE 5F	5.1	hol	4,15	32,11
	5.2	łazienka	3,85	
	5.3	pokój dzienny z aneksem kuch.	14,16	
	5.4	sypialnia	9,95	



Powierzchnie liczone po obrysie ścian wykończonych, z uwzględnieniem tynków 1,5cm, zgodnie z Rozporządzenie Ministra Rozwoju w sprawie szczegółowego zakresu i formy projektu budowlanego oraz Normy Polskiej PN-ISO 9836:2015, powierzchnia ścian działowych nie jest wliczana.



123 127 123

[www.ihome.nieruchomosci.pl](http://www.ihome.nieruchomosci.pl)

32-400 BORZĘTA 504