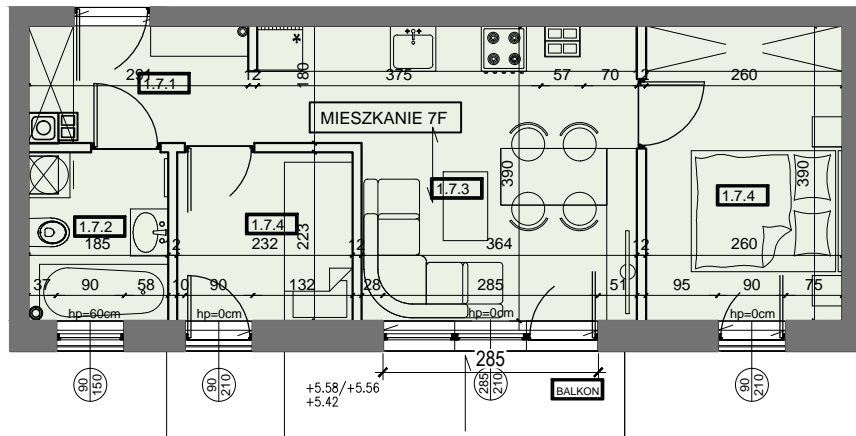
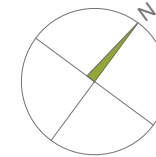


# MIESZKANIE F7

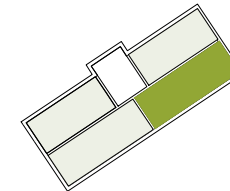
## 38,99 m<sup>2</sup>



I PIETRO  
3 POKOJOWE



MIESZKANIE 7F	7.1	hol	4,19	38,99
	7.2	łazienka	4,00	
	7.3	pokój dzienny z aneksem kuch.	15,82	
	7.4	sypialnia	9,95	
	7.5	sypialnia	5,04	



Powierzchnie liczone po obrysie ścian wykończonych, z uwzględnieniem tynków 1,5cm, zgodnie z Rozporządzenie Ministra Rozwoju w sprawie szczegółowego zakresu i formy projektu budowlanego oraz Normy Polskiej PN-ISO 9836:2015, powierzchnia ścian działowych nie jest wliczana.



123 127 123

[www.ihome.nieruchomosci.pl](http://www.ihome.nieruchomosci.pl)

32-400 BORZĘTA 504