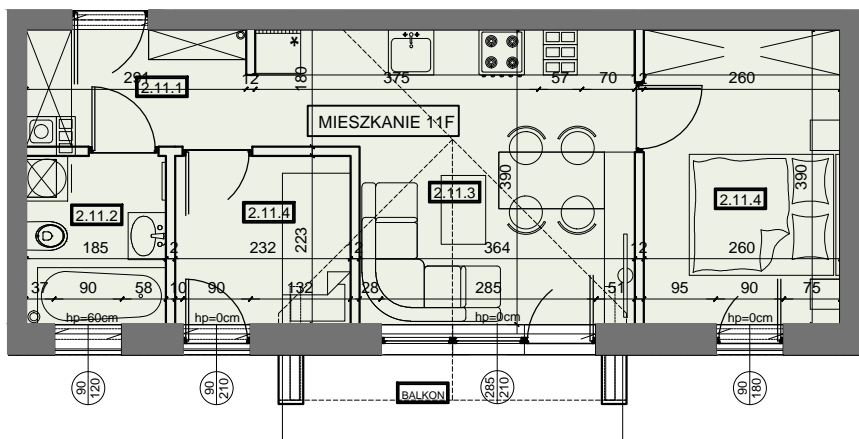


MIESZKANIE F11

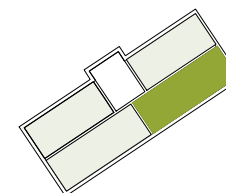
37,23 m²



II PIETRO
3 POKOJOWE



| | | | | |
|----------------|------|-------------------------------|-------|-------|
| MIESZKANIE 11F | 11.1 | hol | 4,19 | 37,23 |
| | 11.2 | łazienka | 3,54 | |
| | 11.3 | pokój dzienny z aneksem kuch. | 15,70 | |
| | 11.4 | sypialnia | 9,32 | |
| | 11.5 | sypialnia | 4,48 | |



Powierzchnie liczone po obrysie ścian wykończonych, z uwzględnieniem tynków 1,5cm, zgodnie z Rozporządzenie Ministra Rozwoju w sprawie szczegółowego zakresu i formy projektu budowlanego oraz Normy Polskiej PN-ISO 9836:2015, powierzchnia ścian działowych nie jest wliczana.



123 127 123

www.ihome.nieruchomosci.pl

32-400 BORZĘTA 504