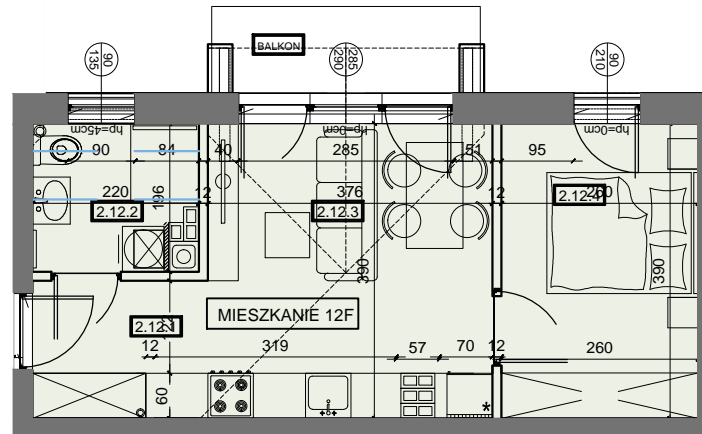


MIESZKANIE F12

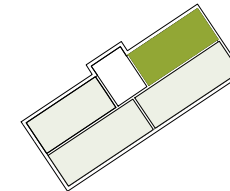
30,89 m²



II PIETRO
2 POKOJOWE



MIESZKANIE 12F	12.1	hol	2,90	30,89
	12.2	łazienka	3,36	
	12.3	pokój dzienny z aneksem kuch.	15,32	
	12.4	sypialnia	9,32	



Powierzchnie liczone po obrysie ścian wykończonych, z uwzględnieniem tynków 1,5cm, zgodnie z Rozporządzenie Ministra Rozwoju w sprawie szczegółowego zakresu i formy projektu budowlanego oraz Normy Polskiej PN-ISO 9836:2015, powierzchnia ścian działowych nie jest wliczana.



123 127 123

www.ihome.nieruchomosci.pl

32-400 BORZĘTA 504